

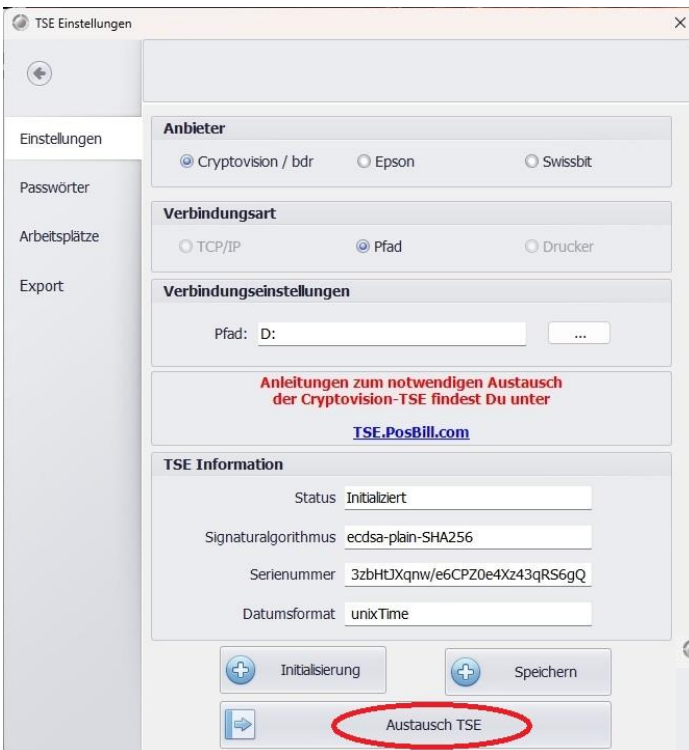
Ablauf

TSE Tausch (TSE Token 2.0)

Bevor du mit der Initialisierung der TSE beginnst, musst du ein Update auf die neueste PosBill Version 18.0.35.1 durchführen. Diesen findest du auf

<https://www.posbill.com/downloads> **WICHTIG!** Vor jedem Update solltest du immer eine externe Datensicherung vornehmen!

Öffne dann das Backoffice in deiner PosBill Kasse. Gehe auf "Stammdaten" → "TSE"
Es öffnet sich ein Fenster mit den TSE Einstellungen



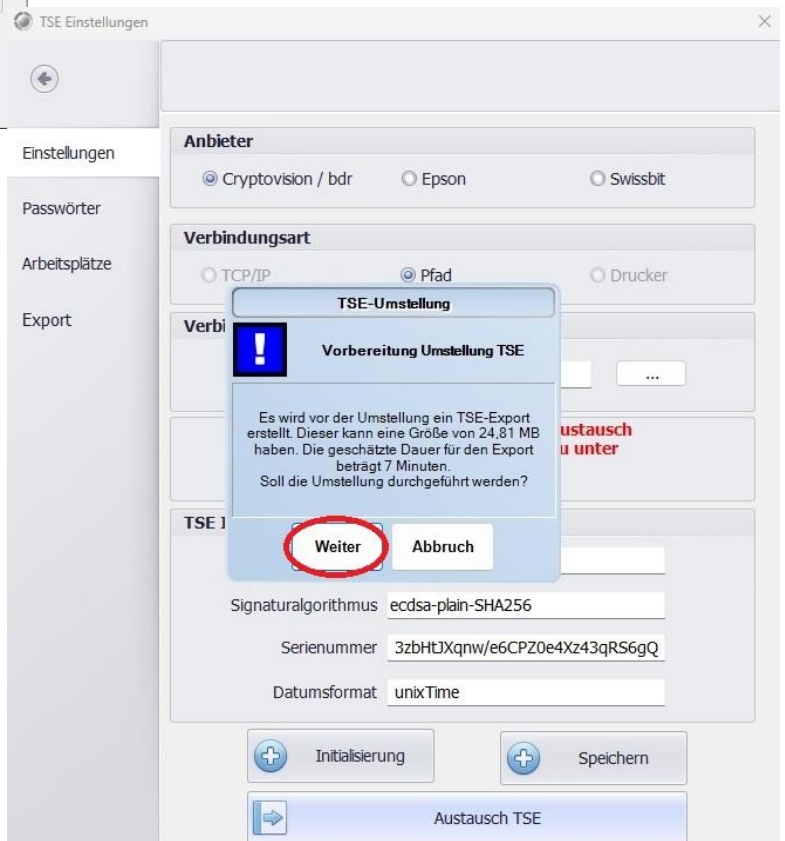
Klicke auf den Button "Austausch TSE"

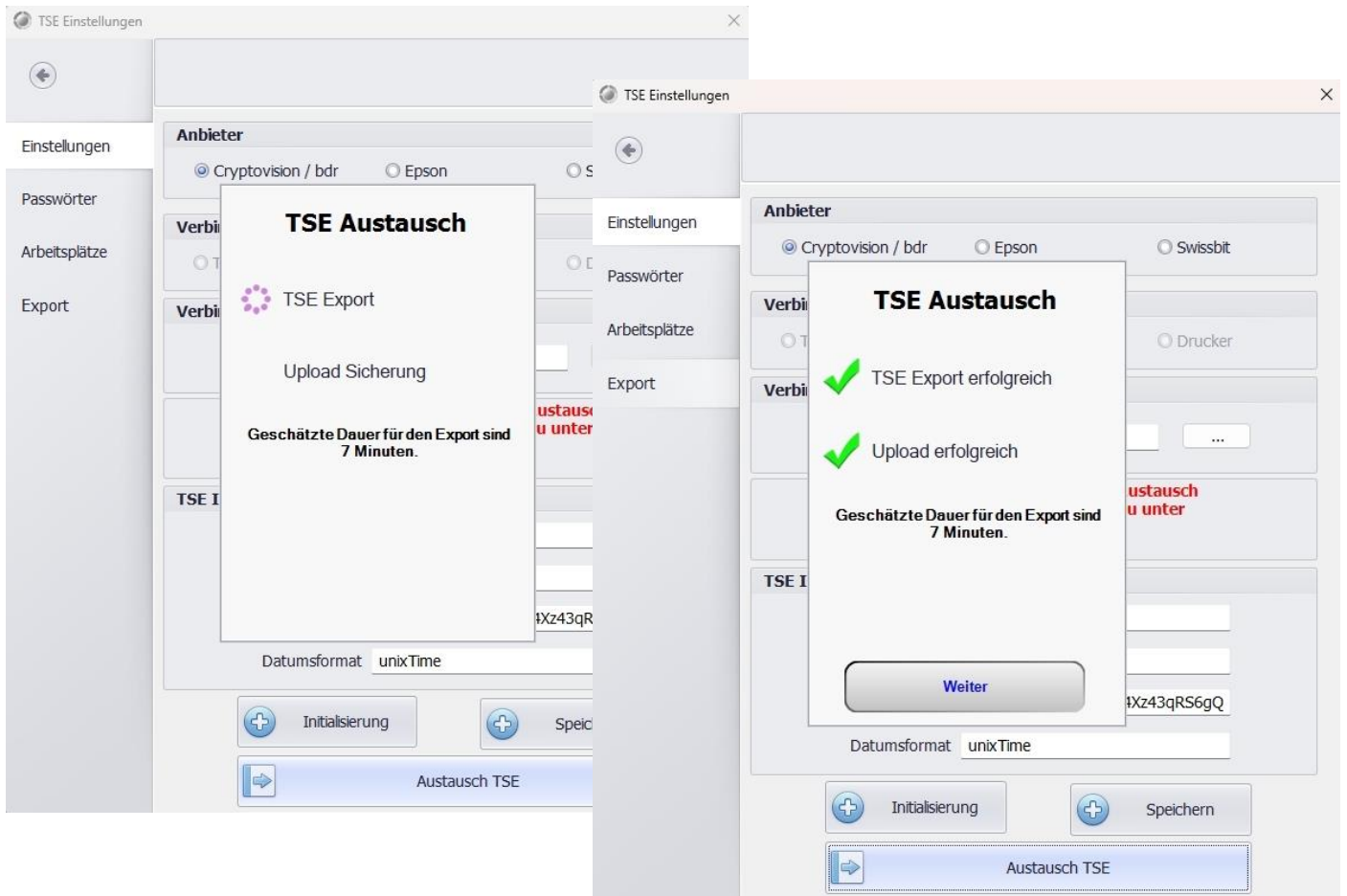
Alle Informationen findest du auch nochmal auf unserer Webseite tse.posbill.com



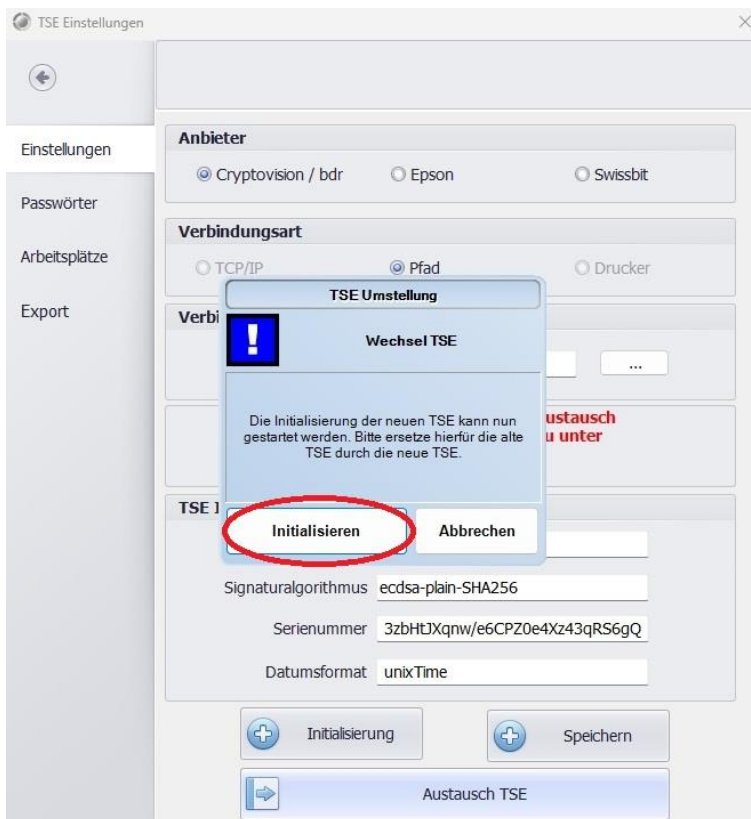
Gehe dann auf "Weiter"

Bitte beachte: Wenn du auf "Abbruch" klickst, muss der ganze Vorgang von vorne gestartet werden.





Nun beginnt der TSE-Export. Hier siehst du, wie viel Zeit der Vorgang in Anspruch nimmt. Sobald beide grünen Häkchen erscheinen, war der TSE-Export erfolgreich.



Tausche nun die alte TSE gegen die neue aus und klicke auf "Initialisieren". Der Vorgang kann einige Sekunden dauern.

Jetzt kannst du wie gewohnt weiterarbeiten.